



PPRI du bassin de Brive la Gaillarde
Cartographie des aléas pour la crue de
référence

Commune de Malemort

Vous pour être amené
à autre arrêté en date de
ce jour:
TULLIE, le 29 JAN. 2019
Le Préfet,

Echelle : 1 / 5000

Mai 2018

N° 8 31 1109

Frédéric VEAU

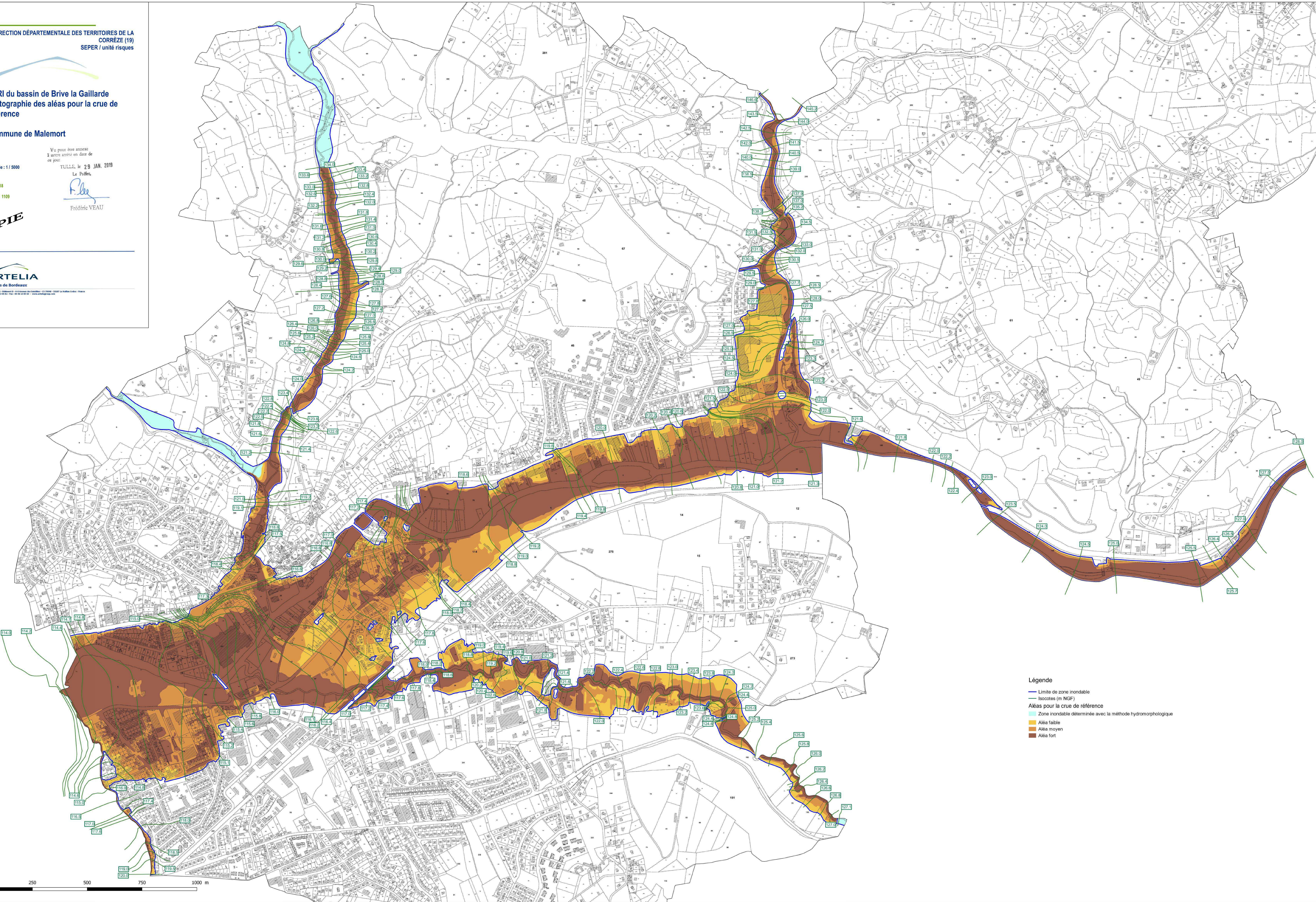
Frédéric VEAU

COPIE

ARTELIA

Agence de Bordeaux

100 rue de la République - 33000 Bordeaux - 05 57 00 00 00 - www.artelia.com



- Légende**
- Limite de zone inondable
 - Isocotes (m NGF)
 - Zone inondable déterminée avec la méthode hydromorphologique
 - Aléa pour la crue de référence
 - Aléa faible
 - Aléa moyen
 - Aléa fort

